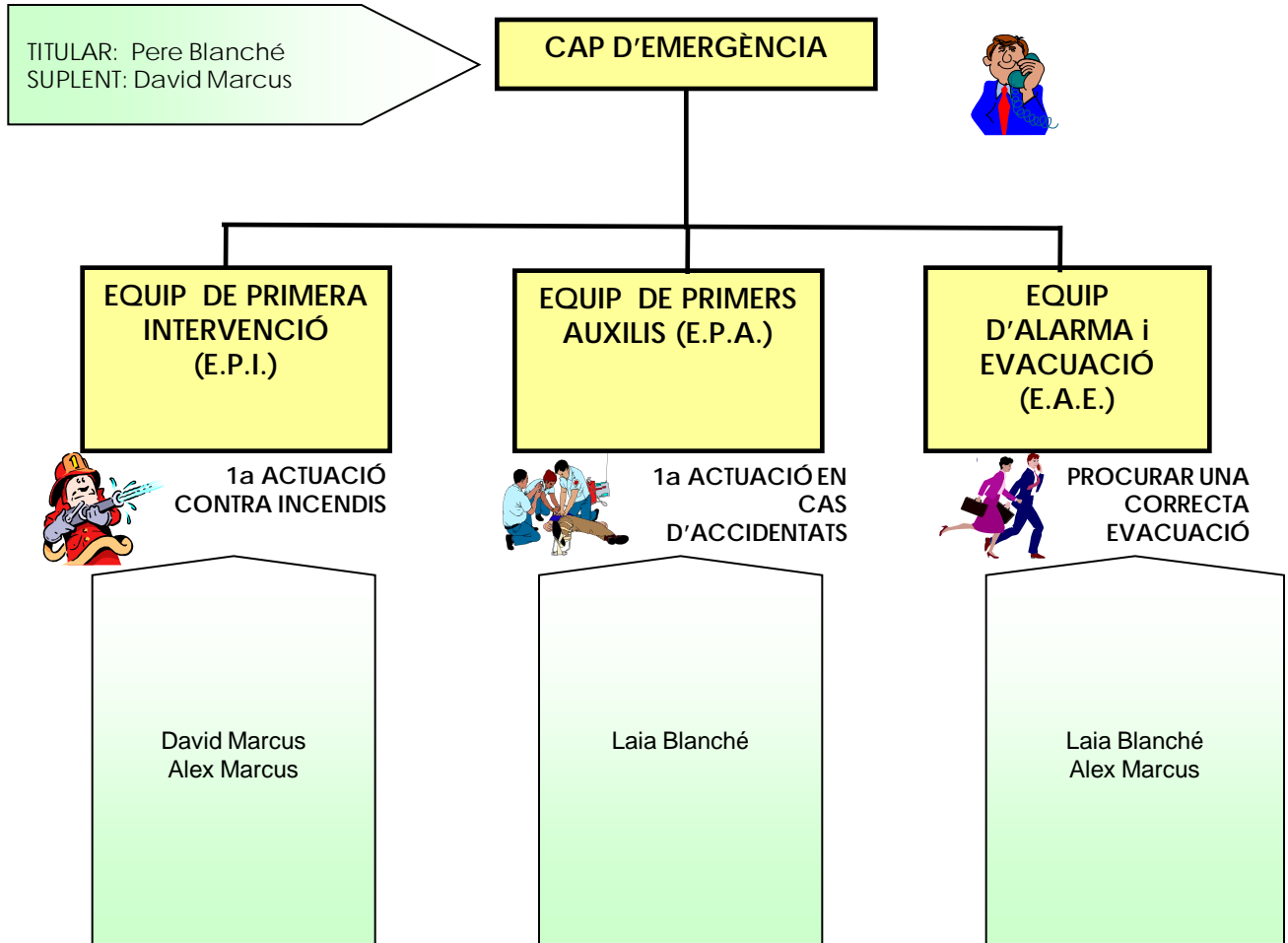


PLA D'EMERGÈNCIA



Informació per tot el Personal


DATA: gener 2016
Revisió: 1.0

ESTRUCTURA ORGANITZATIVA EN CAS D'EMERGÈNCIA



QUÈ S'HA DE FER AL DESCOBRIR UNA EMERGÈNCIA?

- 1** DONAR IMMEDIATAMENT L'AVÍS A RECEPCIÓ AL CAP D'EMERGÈNCIES VERBALMENT O PER TELÈFON:
 **INDICAR** 
 - Qui sóc?
 - Què succeeix?
 - A on?
 - Hi ha ferits?

SI NO POT CONTACTAR, DISPARAR POLSADOR D'ALARMA 
- 2** A PART SI ELS CONEIX
EQUIP DE PRIMERA INTERVENCIÓ EN LA SEVA ZONA (Incendis)
EQUIP DE PRIMERS AUXILIS DE LA SEVA ZONA (Accident, Ferits,...)
- 3** SI NO ES TROBEN ELS ANTERIORS RÀPIDAMENT, TRUCAR DIRECTAMENT ALS SERVEIS EXTERNS
EMERGÈNCIES GENERALS: 112
AMBULÀNCIES: 112
BOMBERS: 112

EVACUACIÓ DE LES INSTAL·LACIONS

COM EVACUAR L'EDIFICI?



L'AVÍS SERÀ VERBAL PER PART DE L'EQUIP D'ALARMA I EVACUACIÓ DE LA SEVA ZONA O SIRENA ALARMA



MANTINGUI LA CALMA EN TOT MOMENT



NO FACI ÚS D'ASCENSORS NI MUNTACÀRREGUES



NO S'ATURI A RECOLLIR ELS OBJECTES PERSONALS



SEGUEIXI LES INDICACIONS DE L'EQUIP D'ALARMA I EVACUACIÓ . UTILITZI ELS RECORREGUTS D'EVACUACIÓ SENYALITZATS.



SI ESTÀ ATENENT ALGUNA VISITA, ACOMPANYEU-LA EN TOT MOMENT DURANT L'EVACUACIÓ , FINS ARRIBAR AL PUNT DE REUNIÓ.



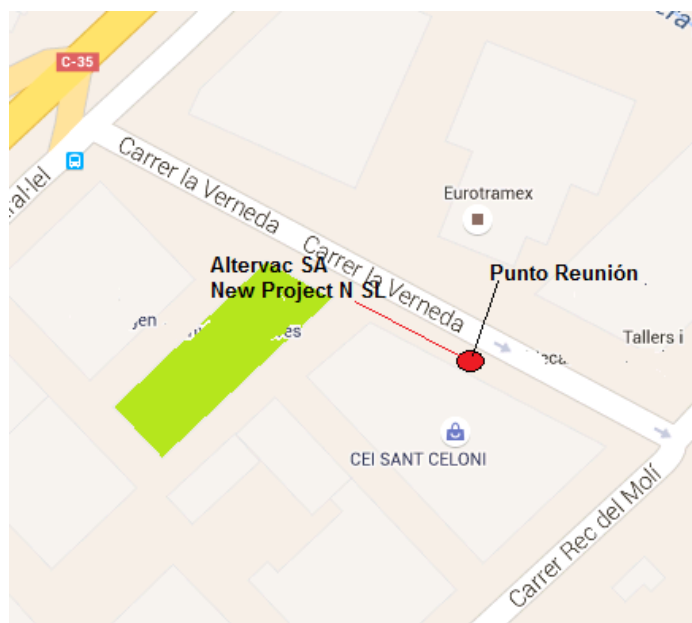
NO ES DETINGUI A LES SORTIDES NO INTENTI TORNAR ENRERE. CAMINI RÀPID PERÒ SENSE CÓRRER.



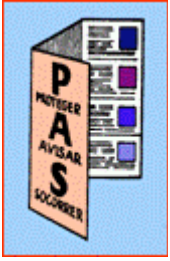
SI ES TROBA ENVOLTAT DE FUM, AJUPI'S I GATEGI.

VAGI AL PUNT DE REUNIÓ I ESPERI

SITUACIÓ PUNT REUNIÓ



APLICAR LES TÈCNIQUES P.A.S.



P: PROTEGIR
A: AVISAR
S: SOCÓRRER

PROTEGIR: ABANS D'ACTUAR ASSEGURAR-SE QUE:

NOSALTRES ESTEM FORA DE PERILL

L'ACCIDENTAT ESTÀ FORA DE PERILL

AVISAR:

AVISAR AL CAP D'EMERGÈNCIES O RECEPCIÓ O RESPONSABLE DIRECTE

AVISAR ALS MEMBRES DE L'EQUIP DE PRIMERS AUXILIS (SI ELS CONEIX) SI ES TROBEN A PROP DE LA ZONA

SOCÓRRER: SI NO TÉ CONEIXEMENTS DE PRIMERS AUXILIS NO APLICAR CAP DE LES TÈCNIQUES DE SOCORS ESPECÍFIQUES.

MESURES GENERALS A SEGUIR:

- EVITAR AGLOMERACIONS AL VOLTANT DE L'ACCIDENTAT.
- MANTINGUI IMMÒBIL A L'ACCIDENTAT FINS L'ARRIBADA DE L'EQUIP DE PRIMERS AUXILIS.
- MAI S'HA DE DONAR DE BEURE A UNA PERSONA SENSE CONEIXEMENT.
- NO PERMETI QUE L'ACCIDENTAT ES REFREDI. SI ÉS POSSIBLE TAPI'L AMB UNA MANTA.
- SEGUIR LES INSTRUCCIONS QUE L'EQUIP DE PRIMERS AUXILIS L'INDIQUI.

UBICACIÓ DE FARMACIOLA



SITUACIÓ DE LA FARMACIOLA:

Lavabos de dones